



1 Bildungsgutschein wird ausgestellt, wenn:

- Arbeitslosigkeit droht.
- Arbeitslosigkeit bereits eingetreten ist und Wiedereingliederung erfolgen soll.
- Fehlender Berufsabschluss die Notwendigkeit begründet.

Beratung beim Bildungsträger: 2

- Welche Maßnahme kommt für mich in Betracht?
- Welche Entwicklungsmöglichkeiten gibt es?
- Bildungsträger und Bildungsmaßnahme müssen für die Förderung zugelassen sein.



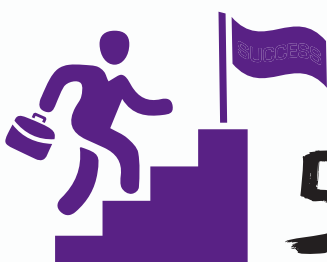
3 Bildungsgutschein bei der Arbeitsagentur für Arbeit oder dem Jobcenter einholen:

- Rechtzeitig beantragen, damit Bewilligung vor Beginn der Maßnahme erfolgt.
- Innerhalb der Gültigkeitsdauer mit der Maßnahme starten.

Bildungsgutschein beim Bildungsträger einlösen und mit Maßnahme beginnen:

- Fortbildung
- Umschulung
- Nachqualifizierung

4



5

Beruflich durchstarten!

- Wieder am Arbeitsleben teilnehmen.
- In eine sichere und erfolgsversprechende Zukunft blicken.